

Industria, Architettura, Archivi

Le carte di Costantino Corsini

5 giugno 2018 ore 17.30

Fondazione Dalmine

Dalmine (BG), via Vittorio Veneto

Promosso da

Fondazione Dalmine opera dal 1999 nella promozione e diffusione della cultura industriale valorizzando il ricco archivio storico di TenarisDalmine, sede italiana di Tenaris, parte del gruppo Techint. Il sito di Dalmine, attivo dal 1906, è un caratteristico esempio di città-industria, sorta per iniziativa dell'azienda dagli anni '20: l'archivio è specchio fedele delle grandi trasformazioni vissute nel corso del '900 da un'azienda, un territorio, un paesaggio

In collaborazione con

Fondazione Famiglia Legler e AAA Associazione Nazionale degli Archivi di Architettura Contemporanea

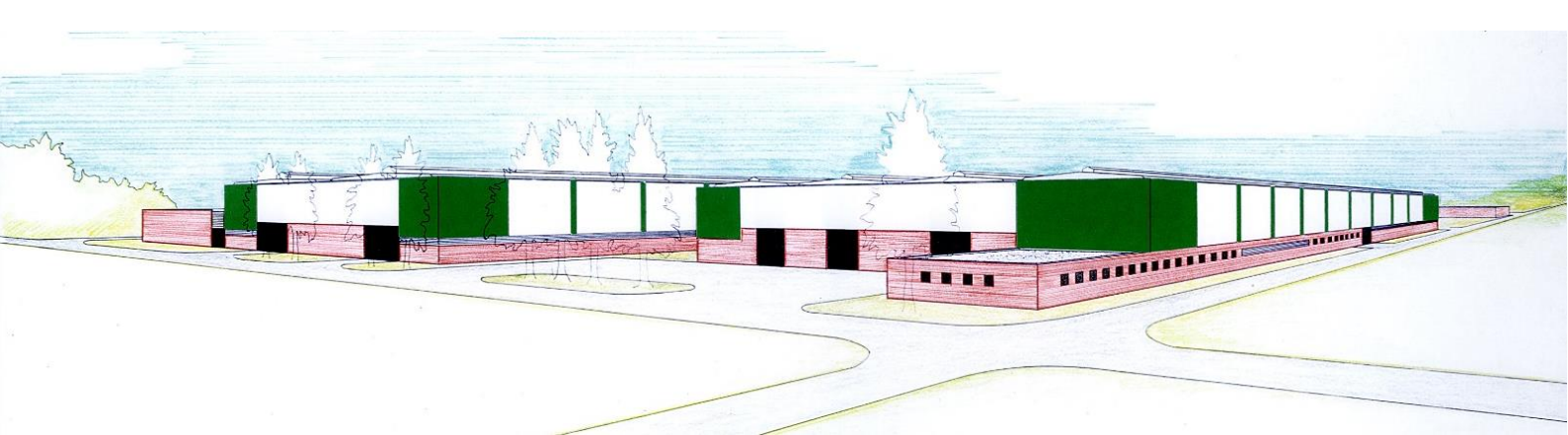
Con l'incontro **Industria, Architettura, Archivi** la Fondazione Dalmine annuncia l'acquisizione di un nuovo nucleo di documentazione che si aggiunge al ricco archivio storico a disposizione della comunità e degli studiosi interessati alla storia e alla cultura industriale: le carte dell'architetto Costantino Corsini.

Lo Studio Corsini e Wiskemann, fondato a Milano nel 1956, si afferma ben presto nel panorama del design, degli allestimenti espositivi e soprattutto dell'architettura industriale come partner – fra le altre – dell'impresa di ingegneria Techint. Tra le principali realizzazioni, uffici, scuole tecniche, edifici ed impianti produttivi che valgono fra l'altro allo Studio il premio INARCH 1966 per lo stabilimento Lever Gibbs di Casalpusterlengo. Si tratta di progetti di vario ambito, dimensione e respiro, sempre concepiti in stretta relazione con l'ingegneria delle strutture, degli impianti, dei processi produttivi, del lavoro, ma anche in consapevole dialogo con l'ambiente e il paesaggio.

A Dalmine, nel 1978, lo Studio Corsini dà forma esterna all'allora *nuova* acciaieria e all'allora *nuovo treno medio*, un impianto di laminazione di tubi dalla tecnologia fortemente innovativa, ideata dai tecnici dell'azienda, destinata ad una diffusione globale, e ancora oggi in uso nelle più importanti aziende del settore tubi operanti nel mondo. Dall'incontro fra ingegneria e architettura scaturisce un progetto dai tratti di grande novità, che contribuisce a segnare per sempre, con le inconfondibili facciate colorate, il paesaggio industriale dell'area di Dalmine.

Con **Industria, Architettura, Archivi** la Fondazione Dalmine ringrazia la famiglia Corsini per il deposito delle carte di Costantino: un ricco insieme di fascicoli, disegni, fotografie e documenti che completano, integrandoli, altri nuclei archivistici relativi all'attività dello Studio: il fondo opere e progetti della Techint SpA – committente dello Studio Corsini – conservato presso la Fondazione Dalmine, e il ricchissimo fondo disegni dello Studio Corsini-Wiskemann, già donato nel 1996 alla Fondazione Famiglia Legler.

L'incontro è un'occasione per conoscere l'opera di uno studio di architettura che ha saputo interpretare la cultura tecnica della grande industria, dando forma ad impianti ed installazioni produttive in Italia e nel mondo. Un interprete forse meno noto, ma non meno rappresentativo, di una *cultura del progetto* sviluppatasi a partire dal Politecnico di Milano fra il dopoguerra e i primi anni '80. **Industria, Architettura, Archivi** è anche un'opportunità per far conoscere una realtà – quella degli archivi degli architetti – spesso conservati in forma *diffusa* sia presso gli studi dei professionisti, sia presso le aziende industriali committenti, che presso università, centri di ricerca, fondazioni impegnate nella salvaguardia della storia delle attività economiche, produttive, tecniche. Enti culturali, come Fondazione Dalmine e Fondazione Famiglia Legler, che a partire dai tre *archivi* legati a Costantino Corsini, intraprendono un comune progetto di apertura al pubblico e di valorizzazione.



Industria, Architettura, Archivi

Le carte di Costantino Corsini

5 giugno 2018 ore 17.30

Fondazione Dalmine

Dalmine (BG), via Vittorio Veneto

Saluti

Carolina Lussana, Fondazione Dalmine

Bartolomeo Corsini, Fondazione Centro Sperimentale di Cinematografia

Giuseppe De Luca, Fondazione Famiglia Legler

Tavola rotonda

Paolo Vitali, Politecnico di Milano

Lavinia Parziale, Fondazione Famiglia Legler

Jessica Brigo, Fondazione Dalmine

Giulio Mirabella, Università degli Studi di Bergamo

Monica Resmini, Università degli Studi di Bergamo

Cocktail e visita agli archivi e alla mostra PAUSA PRANZO. Cibo e industria nel '900

RSVP e Info

segreteria@fondazionedalmine.org

035 560 3418



Fondazione Dalmine

La **Fondazione Dalmine** è attiva dal 1999 nella promozione e diffusione della cultura industriale e nella valorizzazione del ricco archivio storico di TenarisDalmine, che conserva fra l'altro con oltre 120.000 fascicoli, 80.000 foto, migliaia di disegni tecnici oltre 80.000 immagini relative a impianti, processi, prodotti, persone, attività, spazi industriali. Questo patrimonio si è via via arricchito di altri archivi di aziende che, come Tenaris, sono parte del gruppo Techint. Il sito di Dalmine, attivo dal 1906, è un caratteristico esempio di città industriale, sorta e cresciuta per diretta iniziativa dell'azienda a partire dagli anni '20. L'archivio è specchio fedele delle grandi trasformazioni vissute nel corso del Novecento da un'industria, un territorio, un paesaggio.

www.fondazionedalmine.org



FONDAZIONE
FAMIGLIA LEGLER

La **Fondazione Famiglia Legler** si propone di promuovere la conservazione, lo studio e la valorizzazione della documentazione prodotta dai soggetti economici del territorio bergamasco, partendo dalla consapevolezza del ruolo giocato dall'impresa quale luogo di produzione, organizzazione ed elaborazione di attività economiche, culture organizzative e relazioni sociali. Il sito della Fondazione (2.500 mq. complessivi) rappresenta un mirabile esempio di archeologia industriale, dove le aree dedicate fin dal secolo scorso alla produzione e all'amministrazione sono state trasformate in spazi attrezzati per accogliere archivi, mostre, corsi e convegni.

www.ffl.it



Associazione
Archivi
Architettura
Contemporanea

La **AAA Italia onlus – Associazione nazionale degli archivi di architettura contemporanea** – promuove la conoscenza degli archivi di architettura d'età contemporanea da parte di un pubblico vasto, interessato alla città e all'ambiente costruito in senso lato. Opera dal 1999 per l'individuazione e la salvaguardia degli archivi di architettura e la valorizzazione del patrimonio documentario dei soci, favorendo la formazione professionale, la ricerca, la relazione fra le istituzioni.

www.aaa-italia.org